

HOMELIFTE

HOME

INDIVIDUAL

ECONOMY

- 1 Homelift im Glasschacht im Innenbereich mit Alu-Glas-Konstruktion
- 2 Homelift im Glasschacht im Außenbereich mit thermisch getrennter Stahl-Glas-Konstruktion
- 3 Homelift mit Schachtdrehtür mit Panoramafenster

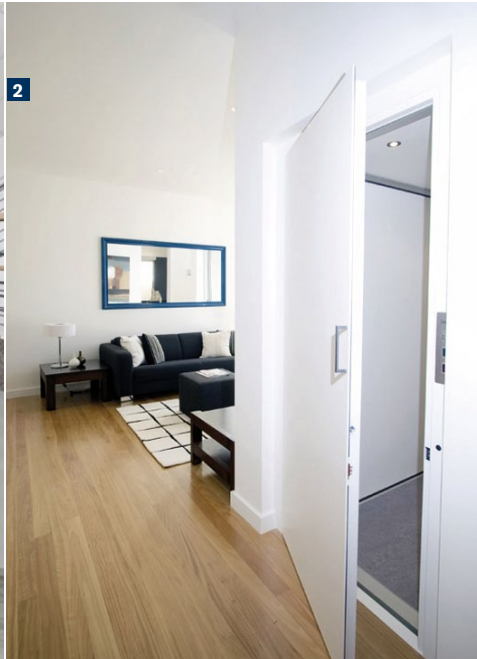
Individuelle Lösungen für den privaten Bereich



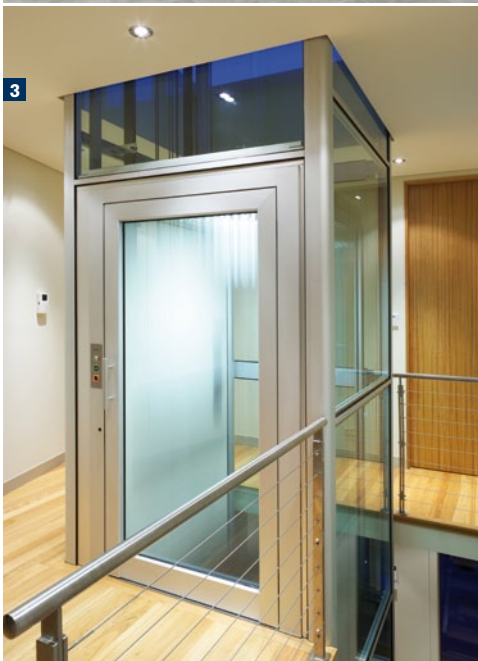
► FÜR JEDES PROJEKT DIE PASSENDE LÖSUNG.



1



2



3



4



5



6



7



8

HOMELIFTE

Sie planen, ein Haus zu bauen. Sie denken dabei an Energieeinsparung, eine moderne Inneneinrichtung, intelligente Gebäudesteuerungen. Denken Sie auch daran, Sie bauen das Haus für Ihre Zukunft, für die nächsten Jahrzehnte. Planen Sie mit Weitsicht. Sehen Sie einen Aufzug oder den Bauraum für einen Aufzug mit vor. Damit können Sie auch bei Änderung der Lebenssituation alle Etagen bequem erreichen und ein selbstbestimmtes Leben führen.

Auch die Nachrüstung eines Homeliftes ist realisierbar. Der Homelift kann in das vorhandene Gebäude mit einem selbsttragenden Alu-Schachtgerüst mit Verglasung integriert werden oder es wird ein bauseitiger Schacht errichtet. Die Unterfahrt in der untersten Haltestelle mit 100 bis 120 mm (in Sonderfällen 55 mm) erfordert geringe Eingriffe in die vorhandene Bausubstanz. Die Überfahrt in der oberen Haltestelle mit 2450 mm ist meist als Geschosshöhe vorhanden.

Ein Homelift kann natürlich auch außen an das Gebäude mit einer Stahl-Glas-Konstruktion oder einem gemauerten bzw. betonierten Schacht angebaut werden.

Die Abmessungen der Kabine reichen minimal von einer Breite von 550 mm und einer Tiefe von 690 mm bis zu einer maximalen Breite von 1100 mm und 1500 mm Tiefe.

Die Anordnung der Türen kann einseitig, als Durchladung oder über Eck erfolgen. Als Ausführungen sind handbetätigte Drehtüren oder automatische Schiebetüren möglich.

Der Antrieb kann sowohl hydraulisch als auch mit getriebelosem Seiltrieb erfolgen.

- 1 Anordnung Aggregat und Steuerung neben dem Aufzugsschacht
- 2 Schachtdrehtür ohne Glasausschnitt
- 3 Schachtdrehtür mit Glasausschnitt
- 4 Homelift im geschlossenen Schacht mit automatischen Schacht- und Kabinentüren
- 5 Homelift, Schachttinnenansicht
- 6 Außenruftableau
- 7/8 Verschiedene Kabinenbedientableaus